

ACHÈVEMENT DES TRAVAUX : mars 2011
MAÎTRE D'OUVRAGE : Confidentiel
MAÎTRE D'ŒUVRE : SARL ATOME PLOUGOUMELEN
SURFACE DU TERRAIN : 640 m ²
SURFACE DE LA MAISON : 200 m ² habitable

Textes, données et documents fournis par le Maître d'Oeuvre



39 - LES INSÉPARABLES

Quand le coût du foncier favorise l'étalement rural et l'éloignement des villes au grand dam de l'élan environnemental que nous connaissons, le projet « les inséparables » présente une synthèse de la démarche de densification urbaine associée à une architecture résolument contemporaine.

SITUATION - ANALYSE DU SITE

Le projet se situe en limite du centre ancien de BADEN, soit le bourg, à l'entrée de la rue des anciens combattants. La rue, fraîchement admise en zone UAa par adoption du PLU, est essentiellement composée d'habitations pavillonnaires dispersées (volume enduit blanc - deux versants ardoisés 45° - implantées en cœurs de parcelle en retrait de la rue).

La parcelle, anciens vergers de 640 m², se compose d'une multitude de paramètres qui construisent l'intérêt du site et de son environnement. De ce caractère particulier, des éléments essentiels se font ressentir :

- Le CALME de la rue par rapport à la proximité du centre bourg.
- L'INTIMITÉ assurée par les murs bahuts de 2 m de hauteur en pierre de pays entourant la parcelle.
- La VEGETATION ABONDANTE vestige de l'ancien verger, élément essentiel en milieu urbain.
- La SITUATION du terrain, transition du bourg et de l'habitat dispersé.

EXPRESSION CONCEPTUELLE - PROGRAMME

Afin de se mesurer à ce site remarquable mais transitoire bourg/zone pavillonnaire, le projet d'architecture pure, simplifié, sans artifice, ni mode d'apparat s'impose avec force et équilibre. La conception de cette réalisation est le fruit de l'inspiration du caractère fort du site et du contraste entre ces deux différents types d'urbanisations se côtoyant.



Elle propose deux habitations groupées de type T4 en retrait de la rue faisant place à une aire d'accueil et de stationnement commune, espace privilégié du lien social entre l'habitat privé et la rue. Leurs implantations parallèles à la rue mais décalées l'une de l'autre construisent des jardins Est et Ouest communicants. D'emprise au sol 10.80m x 5.60m, d'égout à 4.00 m et couvertes de toitures ardoisées deux pentes 45°, les habitations proposent chacune au rez-de-jardin: entrée, wc, salon communiquant avec jardins Est et Ouest, repas, cuisine ouverte et cellier pour une surface de 60 m². A l'étage : un palier mezzanine « coin jeux enfants », trois chambres et une salle de bains constituent les 40m² habitables. Les annexes, accolées aux habitations, se développent perpendiculairement à celles-ci en cœur de parcelle et assurent l'intimité des jardins propres à chaque habitation. Leurs surfaces, leurs volumes, leurs architectures et leurs toitures ardoisées en mono pente sont caractéristiques des éléments majeurs des jardins de bourg.

MATÉRIAULOGIE - DISPOSITIF ENVIRONNEMENTAL

Deux matériaux construisent la structure du projet. L'ossature bois pour les parties habitation, et l'aggloméré de parpaing pour les annexes, s'associent et conjuguent leurs performances pour créer une enveloppe maîtrisée en fonction des orientations et des exigences techniques à atteindre. L'enduit gris clair et le bardage fibre-ciment/ouates de cellulose blanc pur accentuent le dialogue constructif.

L'isolation des toitures (300mm) et des parties ossature bois/ossature maçonnée (200mm), complétées d'une membrane d'étanchéité à l'air, ont été réalisées en laine de bois afin d'assurer la qualité du confort acoustique et thermique, et de garantir la qualité de l'air. Un poêle à bois placé au cœur de la pièce de vie complète le dispositif chauffant par le sol; Une partie des besoins en énergie de chauffage étant assurée par l'apport solaire des surfaces vitrées. La qualité des menuiseries extérieures et la ventilation double-flux renforcent l'équilibre thermique des maisons.

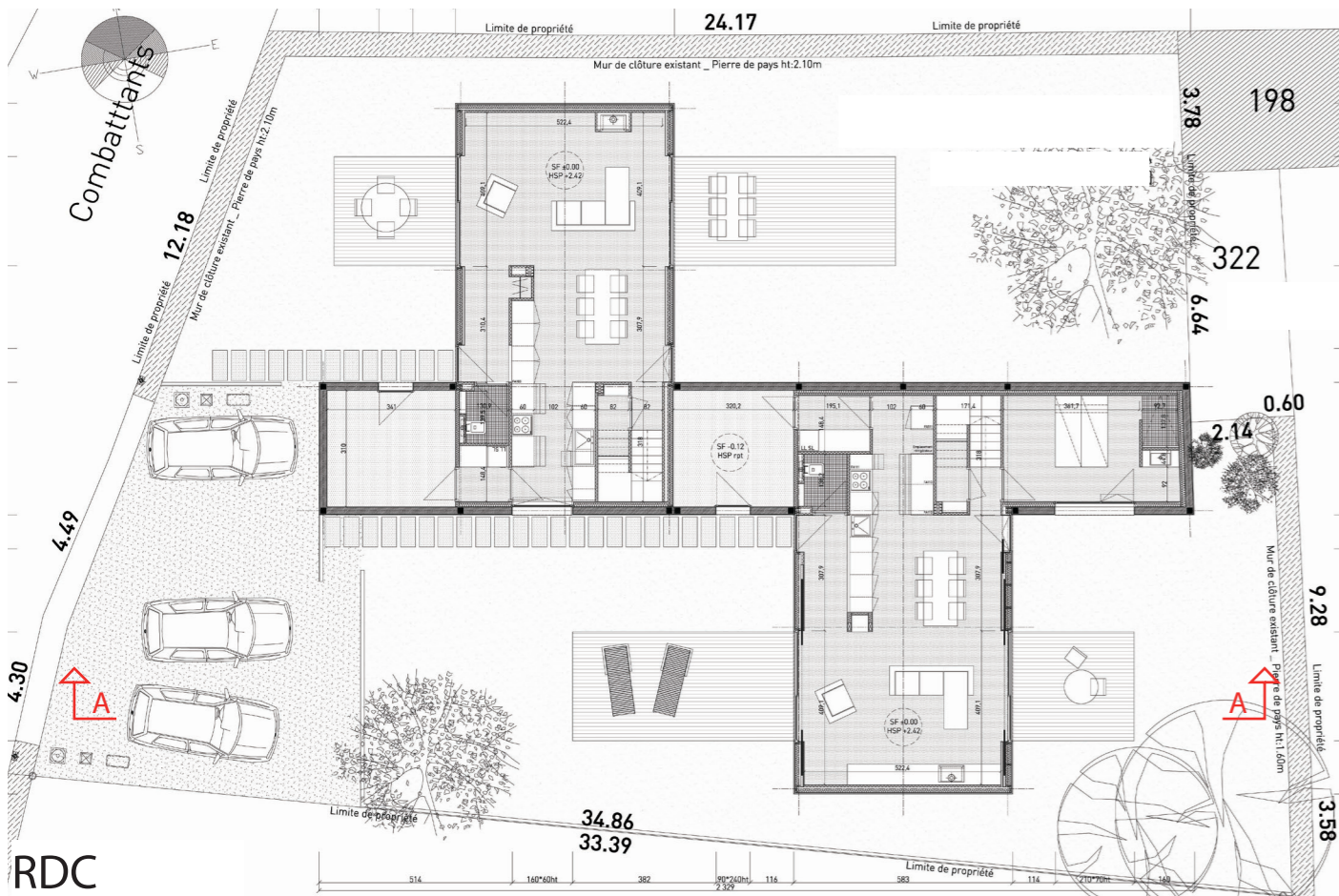
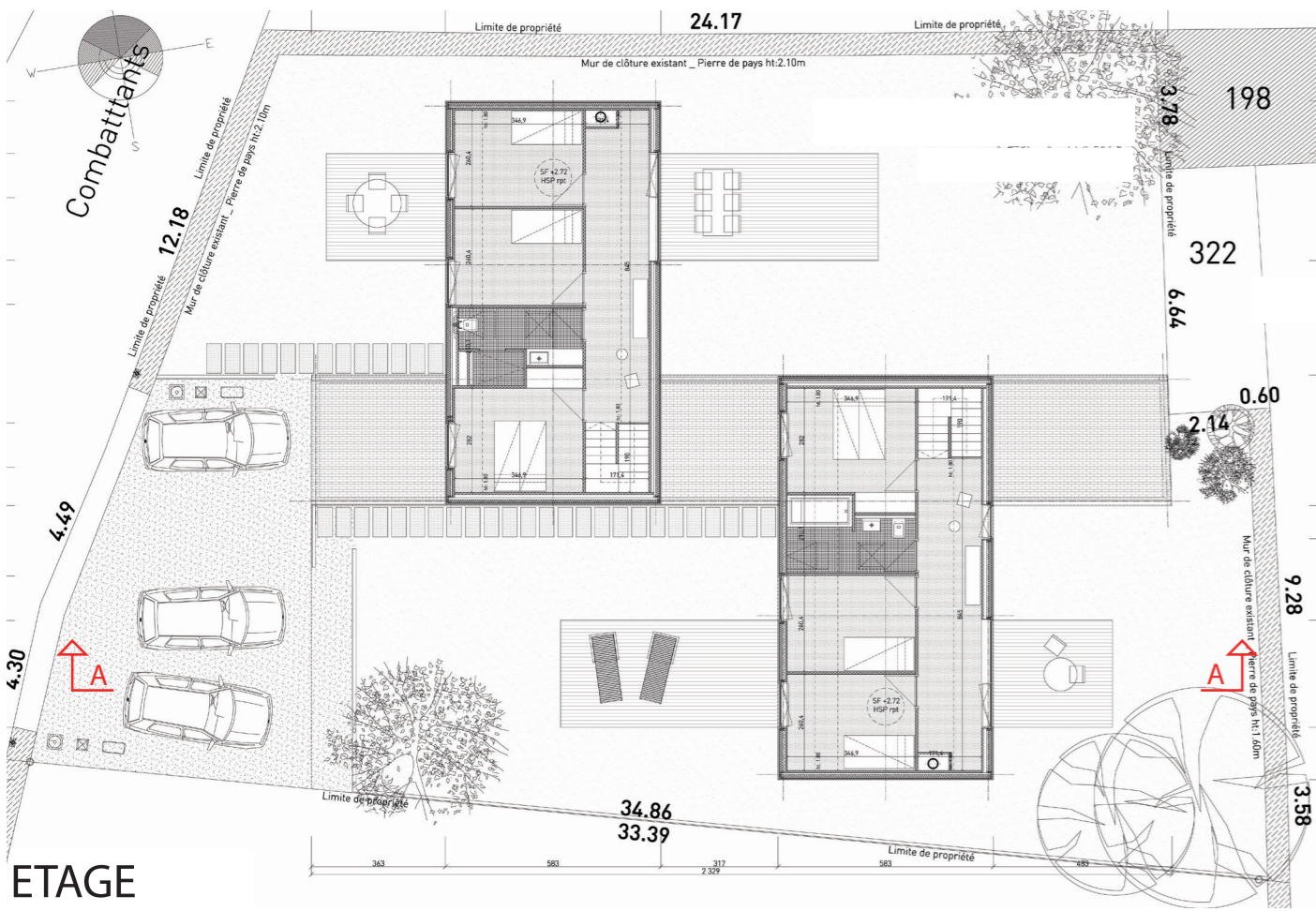


ENVELOPPE FINANCIÈRE

Montant TTC de l'opération hors foncier : 300350.00€.
 Bureau d'étude structure et géotechnique : 3780.00€ / Assurance DO: 7960.00€ / Terrassement VRD : 13560.00€ / Gros œuvre enduits : 30740.00€ / Charpente ossature bois bardage terrasse : 74820.00€ / Couverture étanchéité : 23890.00€ / Menuiseries extérieures : 26430.00€ / Cloisons sèches isolation : 41420.00€ / Menuiserie intérieure : 15830.00€ / Chape carrelage faïence sol souple : 18770.00€ / Peinture : 17530.00€ / Electricité plomberie chauffage : 25620.00€.

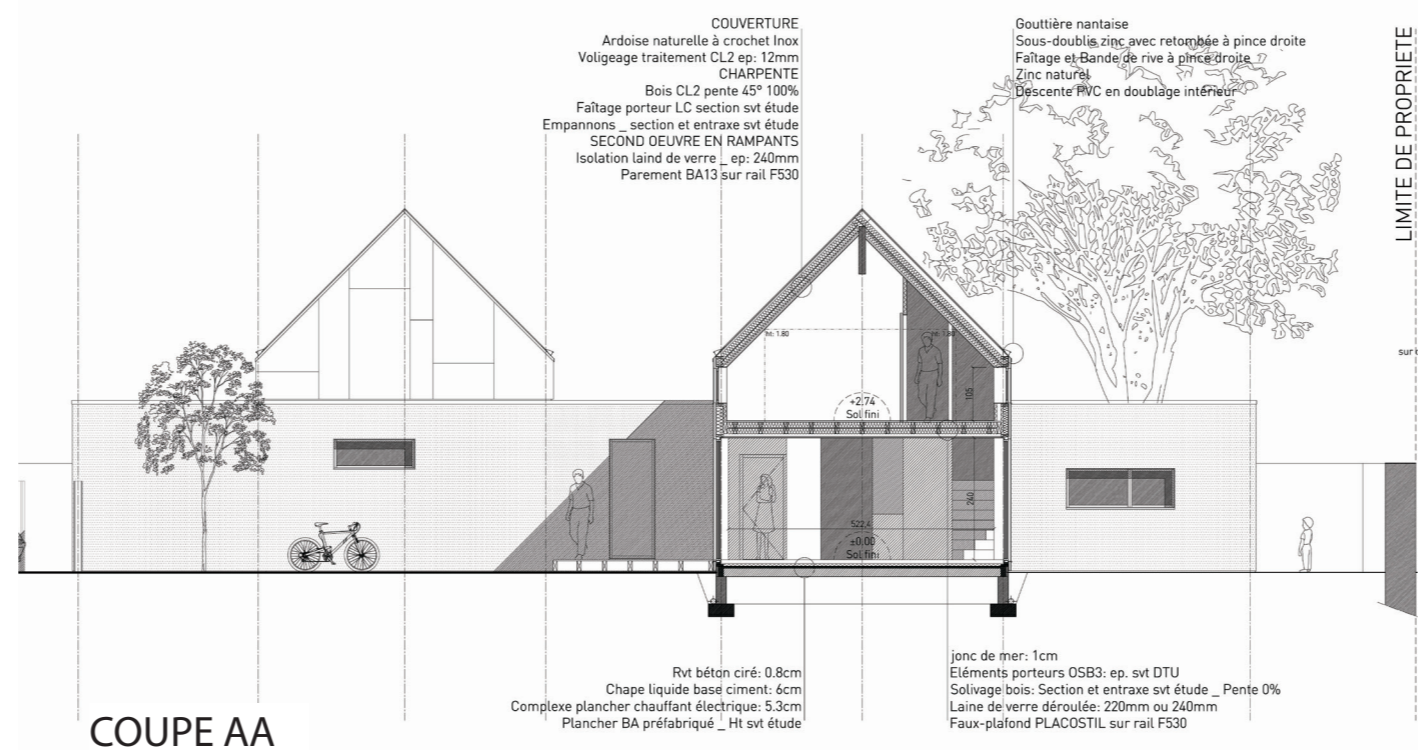
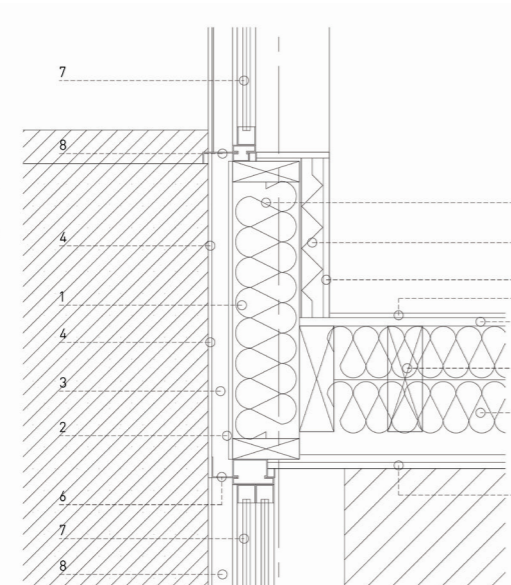
Témoignage des usagers :

Calme, claire, conviviale, très peu consommatrice d'énergie... sont autant de qualificatifs pour notre maison où nous prenons plaisir à vivre et à recevoir.



DETAIL

- 1 - ossature bois c22
- 2 - contreplaqué
- 3 - lattage bois c12 avec pare-pluie
- 4 - bardage
- 5 - ossature bois c12
- 6 - éléments porteurs
- 7 - menuiserie extérieure aluminium
- 8 - barette aluminium couleur champagne
- 9 - isolant LSR 200mm
- 10 - parement BA13 sur ossature métallique
- 11 - isolant LSR 140mm
- 12 - isolant LSR 40mm
- 13 - parement BA13 sur ossature métallique
- 14 - revêtement de sol souple



COUPE AA

COUVERTURE
 Ardoise naturelle à creux et bois
 Falcage traitement CL2 ep. 12mm
 CHAÎME
 Bois CL2 genre C17 100%
 Falcage parpaing CL2 section en étude
 Emparement section en étude
 SECOURS (SEULE EN RAMPANTS)
 Isolation laine de verre ep. 240mm
 Parement BA13 sur rail FSD

Gouttière rainée
 Soudure double face avec retour à la poutre droite
 Falcage et bardage rose à glissement
 Chape maigre
 Déverser WC en doublet inférieure

Rat béton cret. 0.8cm
 Chape linteau béton cret. 4cm
 Complexe plancher chauffant électrique 5.3cm
 Plancher BA profitaïque, 14 sur étude

Laine de verre 1cm
 Éléments porteurs OSB3 ep. 18 DTU
 Solénoles. Section en creux en étude, Pierre 0%
 Laine de verre déperlée 200mm ou 240mm
 Faux-plafond PLACOSTIL sur rail FSD



Textes, données et documents fournis par le Maître d'Oeuvre

PRIX 2012
 DES MAISONS DU MORBIHAN

FAITES NOUS
 DÉCOUVRIR VOS
 RÉALISATIONS

ORGANISÉ PAR LE
CAUE
 Conseil d'Architecture
 d'Urbanisme & de l'Environnement
 du Morbihan