

Achèvement des travaux : décembre 2008
 Maître d'ouvrage : confidentialité
 Maître d'œuvre : a.atypique - Patrice BIDEAU
 architecte D.P.L.G. AURAY
 Surface du terrain : 1 245 m²
 Surface de la maison : 154 m² SHON

Textes, données et documents fournis par le Maître d'Oeuvre



03 - MAISON À PENHOUËT

C'est la construction d'une maison de vacances répondant aux besoins du Maître d'ouvrage. Pour ce faire, une solution mixte répondant à la RT 2005 a été proposée :

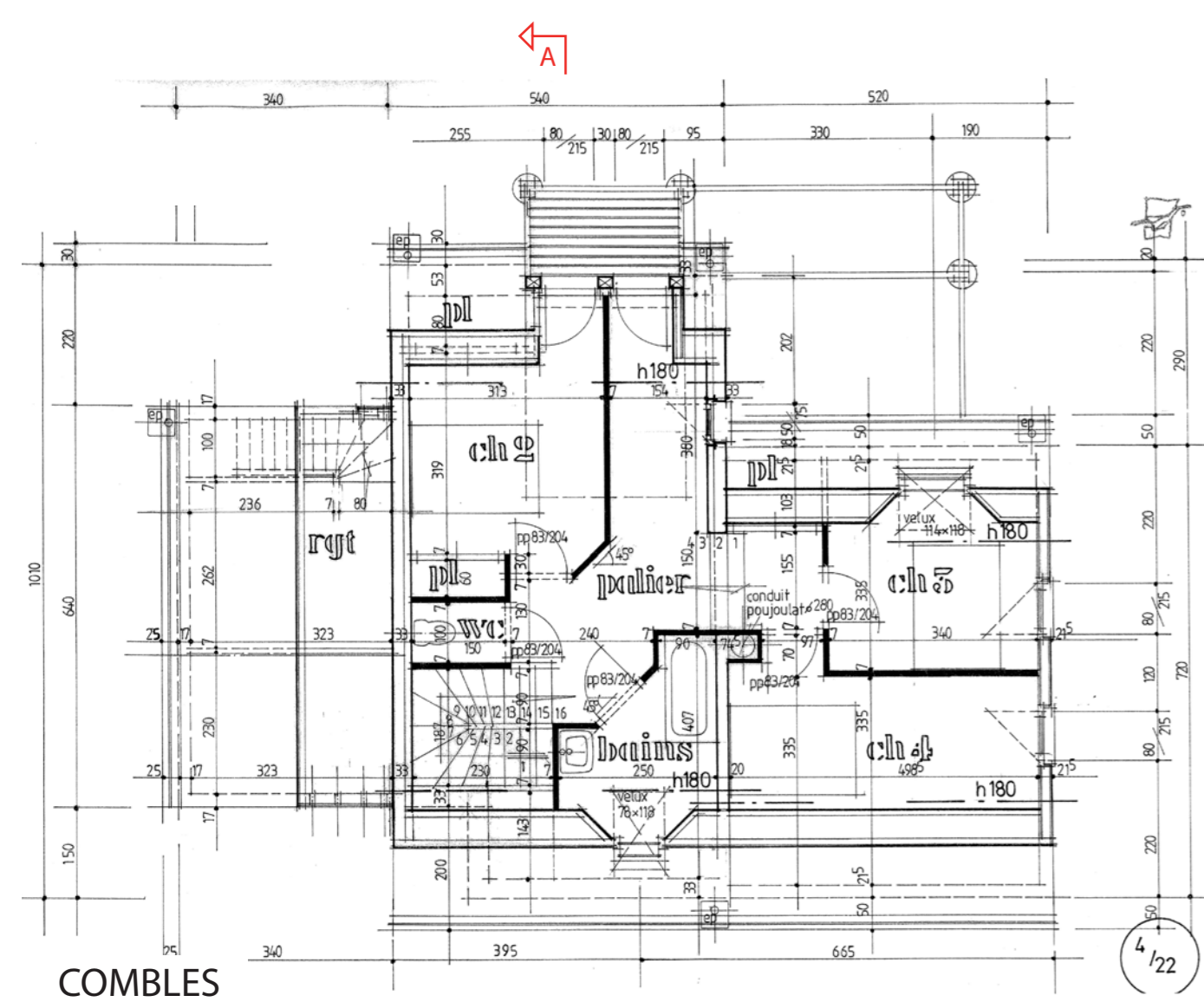
- bois/béton : bois pour le confort d'hiver (isolation & chauffage) & béton pour le confort d'été par inertie thermique
- pose de panneaux solaires pour eau chaude sanitaires (ECS)
- création d'une pergola / brise soleil pour protection solaire avec une plante grimpante
- façade au nord avec le minimum de fenêtres et orientation choisie sud - ouest de la maison (soleil du matin jusqu'au soir)

APPROCHE ENVIRONNEMENTALE :

Ce projet de construction d'une maison bioclimatique est situé en pleine campagne à Locoal Mendon sur la route allant à la presqu'île de Locoal. Le bâti est composé d'une succession de maisons individuelles de diverses époques ainsi que des exploitations agricoles.

Cette maison qui s'inscrit dans son époque en souhaitant une réponse au développement durable et au respect de la réglementation est composée de 2 volumes. Ces volumes respectent la typologie des maisons rurales propre à toutes les communes du Morbihan, et se répartissent ainsi :

- un corps central rectangulaire possédant une toiture ardoises à 45° et comprenant les pièces centrales de la maison : Entrée - cuisine - séjour et chambres dans les combles. Sur la toiture sont disposés des panneaux solaires.
- à ce corps central vient s'accoler 1 appentis à 1 pente de 30°, typique de la région, qui comprend le garage et un grenier. Sur la façade principale côté jardin, une pergola et un balcon ont été ajoutés afin de permettre la possibilité d'assurer le confort d'été (RT 2005) par la possibilité de s'abriter sous une glycine ou autres végétaux grimpants



DESCRIPTION TECHNIQUE :

SHOB : 221,00 m² / SHON : 154,00 m²

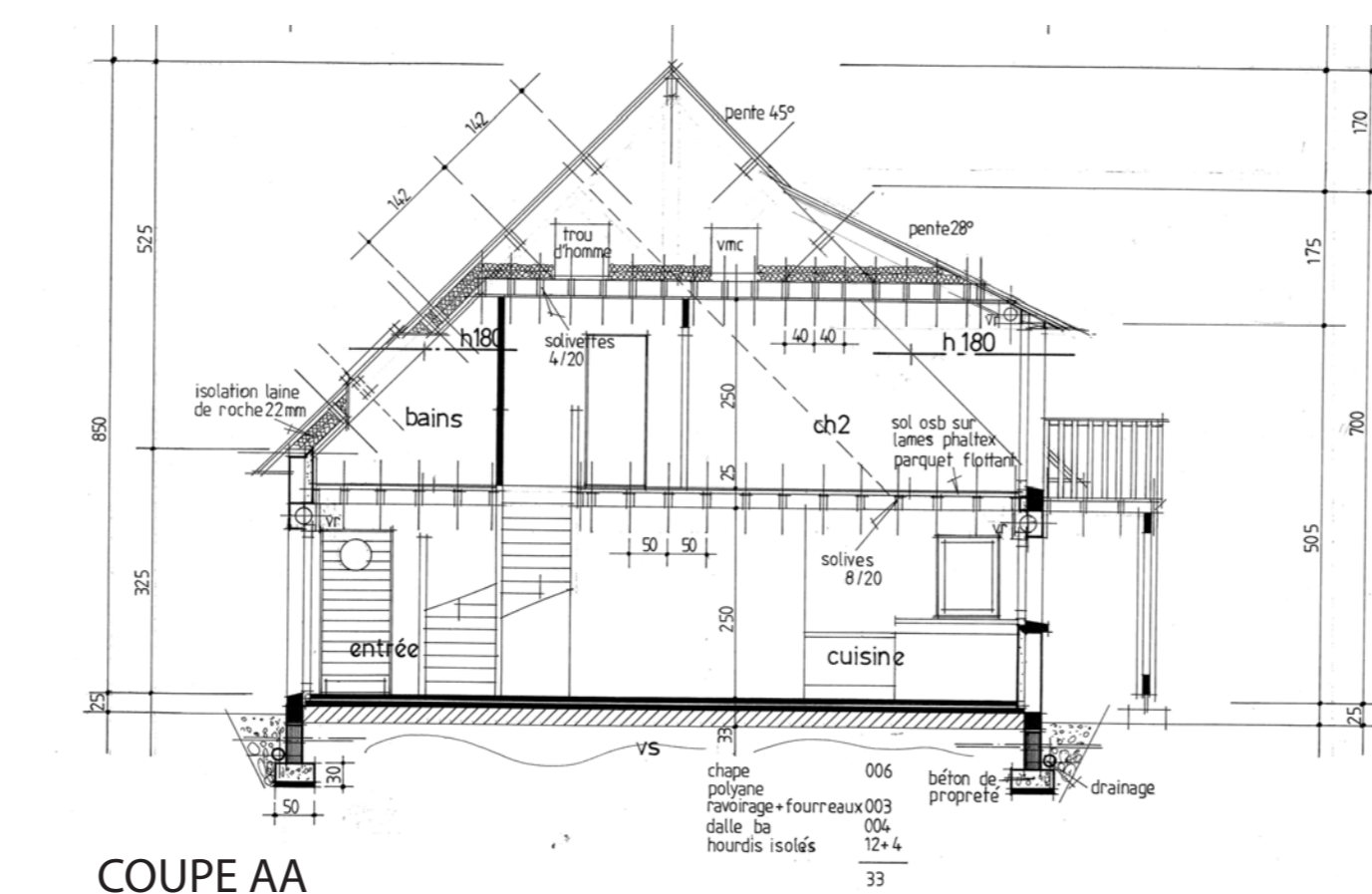
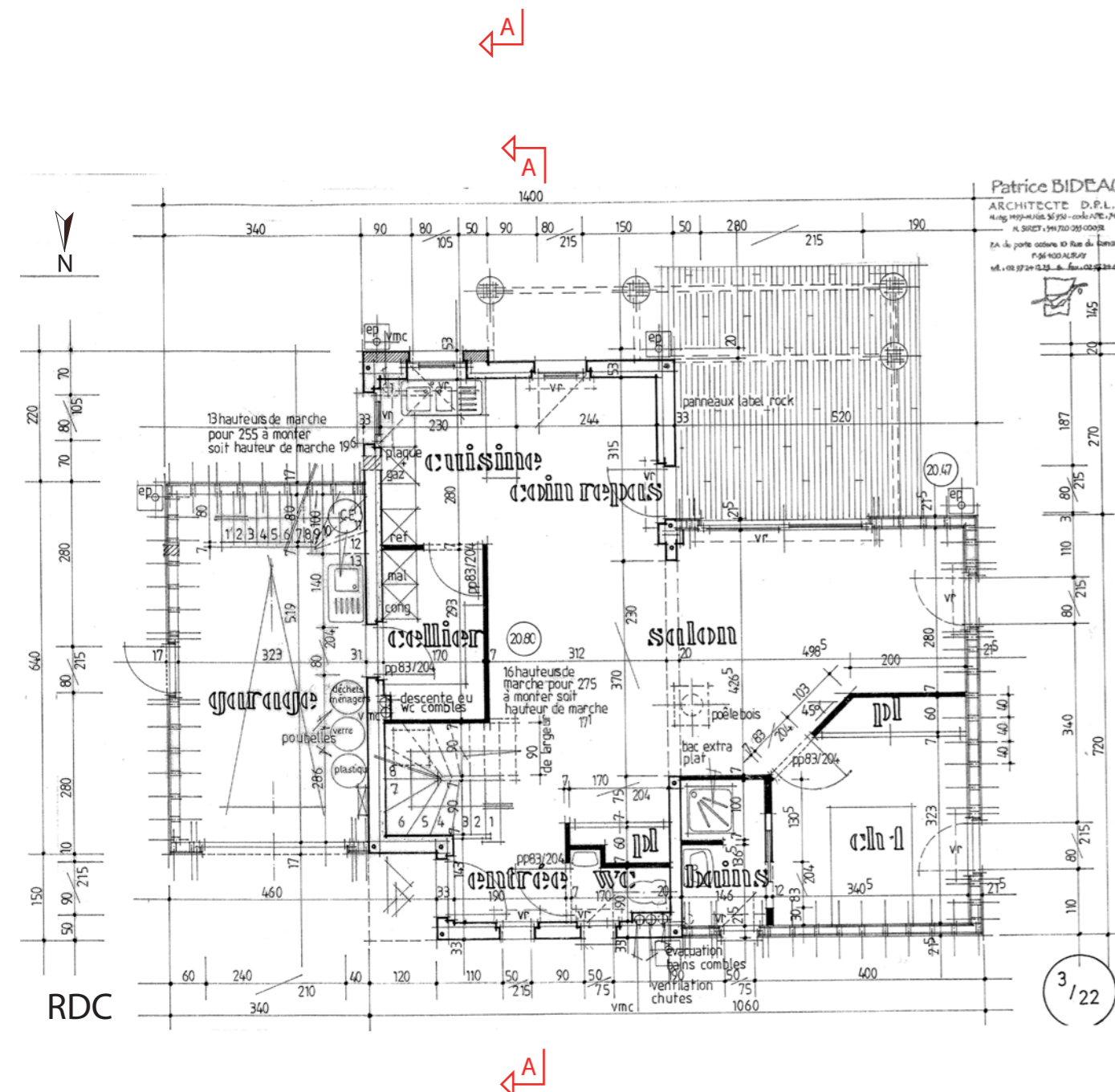
Le principe de construction de cette maison est fondé sur une construction mixte assurant ainsi le confort d'été et d'hiver :

- bois pour l'ossature des façades - charpente et le plancher des combles
- parpaings béton, pour le mur au Nord entre le garage et la maison, ainsi que les pignons et le mur de refend pour assurer une meilleure stabilité à l'ensemble tout en profitant ainsi d'une inertie thermique importante. Le plancher au RDC est en hourdis isolé et dalle béton sur vide sanitaire.

Le bardage réalisé est en pin revêtu d'une peinture de couleur "gris lumière", cette couleur est atténué par l'enduit de teinte "gris cassé - blanc de Ré" des façades béton. Le tout renforcé par l'appareillage de pierres sur la façade jardin.

Conception bioclimatique :

- Orientation Sud-Ouest
- Confort d'été par ossature bois 120/45 - isolation laine de roche 120 mm en murs et 220 mm en rampants
- Frein vapeur sur murs bois
- Bardage Silverwood peint
- Plancher bois 8/20 - OSB et parquet flottant
- Dalle béton isolée sur vide sanitaire - mur nord avec isolation par l'intérieur
- Chauffage par convecteur électrique en appoint et un poêle à bois
- ECS par panneaux solaires velux
- Protection solaire par pergola et balcon



Textes, données et documents fournis par le Maître d'Oeuvre

PRIX 2012

DES MAISONS DU MORBIHAN

FAITES NOUS
DÉCOUVRIR VOS
RÉALISATIONS

ORGANISÉ PAR LE
CAUE
Conseil d'Architecture
d'Urbanisme & de l'Environnement
du Morbihan