

22 RÉHABILITATIONS OU EXTENSIONS

MAISON À LA CABANE ROUGE

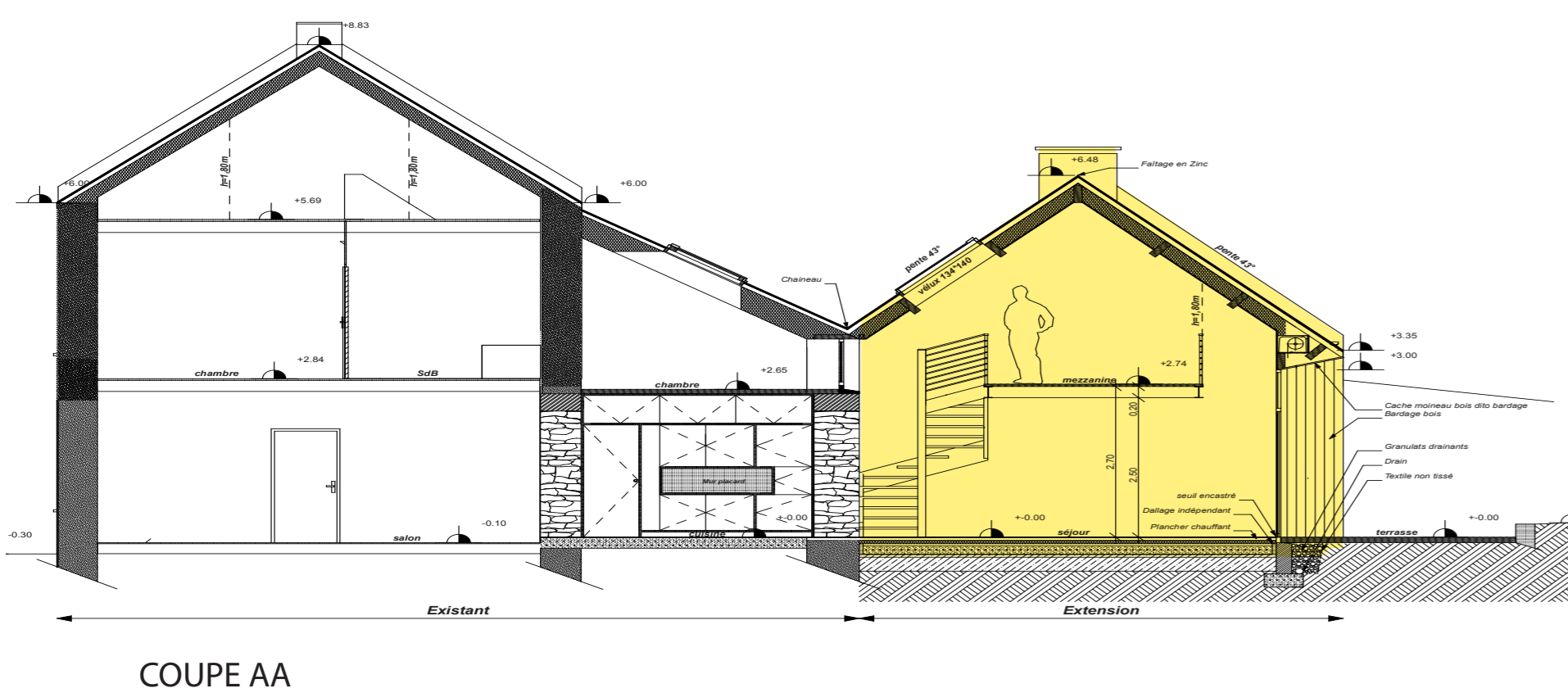
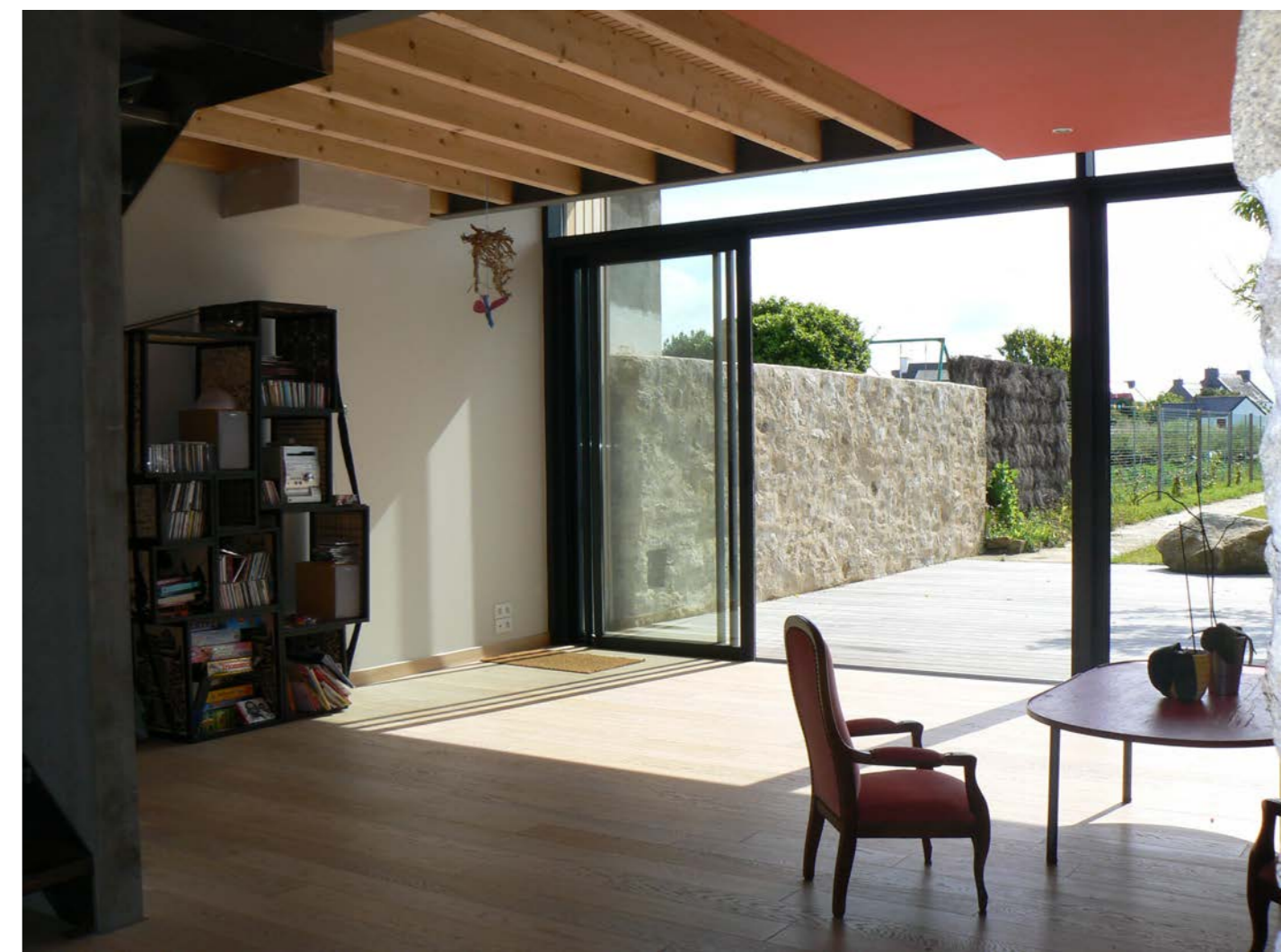
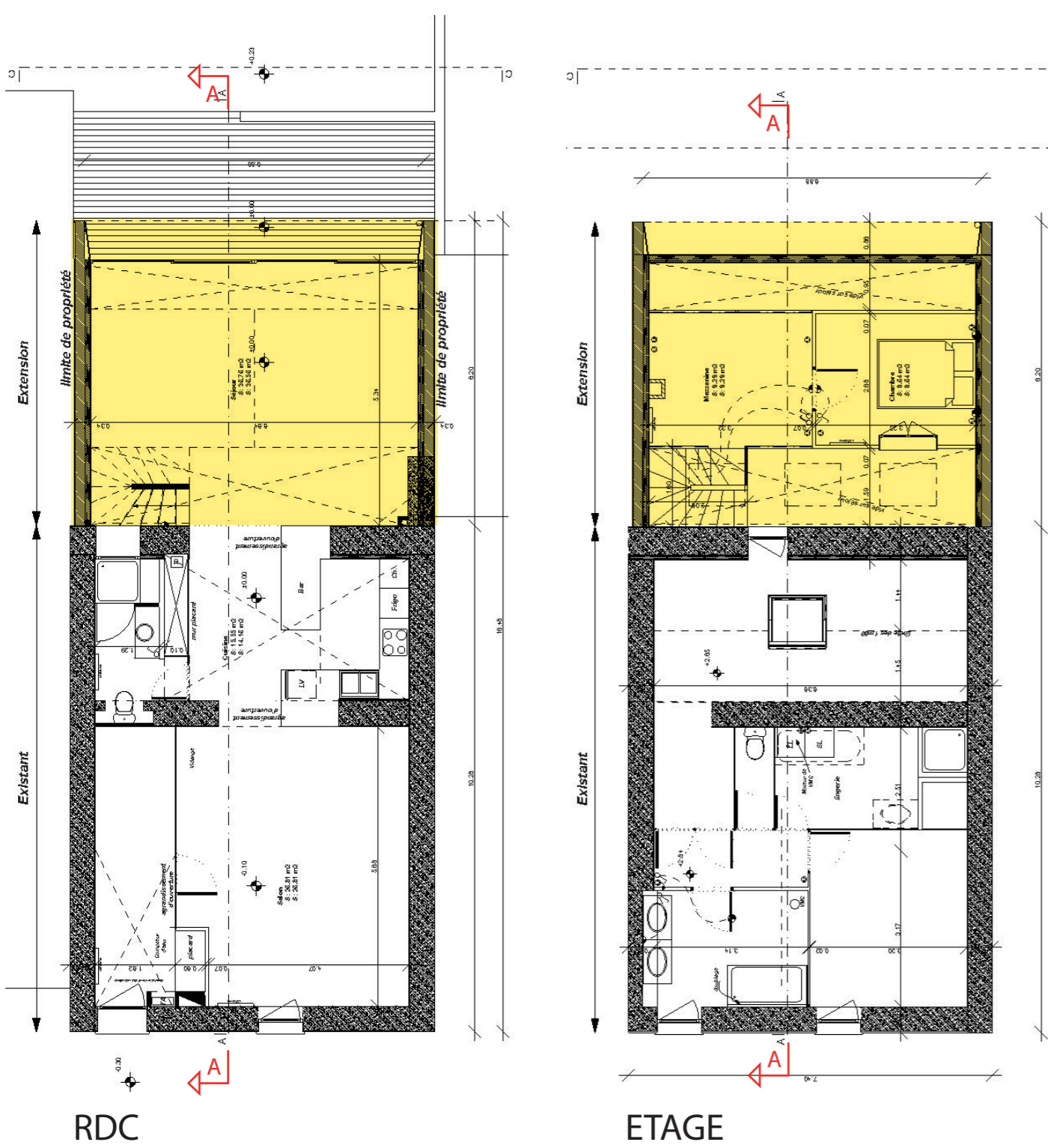
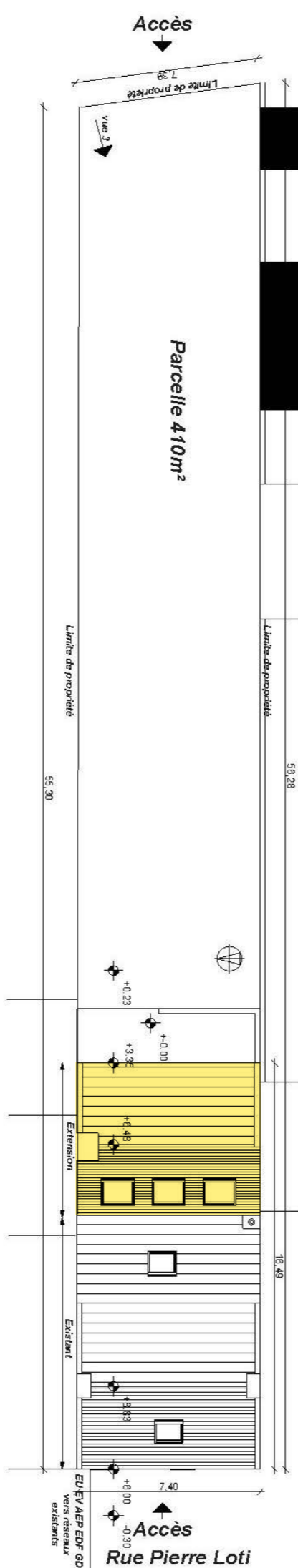
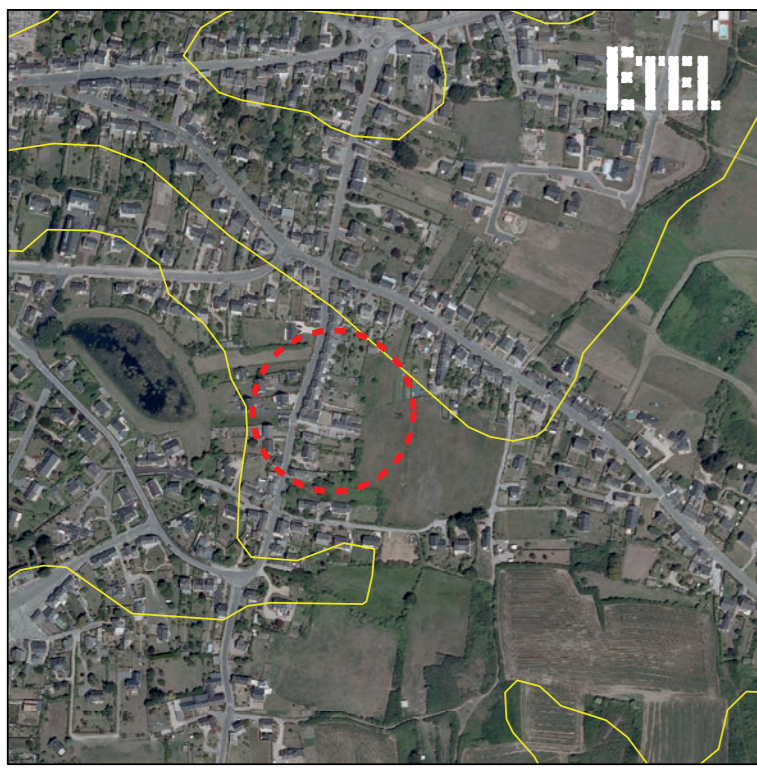
22 - MAISON À LA CABANE ROUGE

Achèvement des travaux : 2009
 Maître d'ouvrage : Confidentiel
 Maître d'œuvre : RIGUIDEL ARCHITECTES
 ETEL
 Surface du terrain : 410 m²
 Surface de la maison : 160 m²

Textes, données et documents fournis par le Maître d'Oeuvre

Le projet se situe en plein cœur de la commune d'Etel, dans un quartier résidentiel. Les maisons avoisinantes sont principalement des maisons « de pêcheurs » et le tissu urbain est dense dans cette partie de la rue avec de ce côté des maisons mitoyennes.

Le projet consiste en l'extension d'une maison d'habitation principale à l'est, côté jardin. L'extension d'une profondeur de 6m20 en tout et d'une largeur de 7m30 (de mitoyen à mitoyen) reprend le gabarit des maisons traditionnelles avec une toiture en ardoise double pente à 45°, des chevonniers et une souche de cheminée. Afin d'assurer un maximum d'éclairage naturel dans l'extension, la façade créée est entièrement vitrée. Trois châssis de toit ponctuent la toiture ouest non visible du jardin et de la rue afin d'apporter la lumière au cœur de la maison. Les chevonniers et les pignons sont maçonnés et enduits en blanc, le volume de l'extension est simple. L'intervention se veut donc modeste, en accord avec l'existant, dans le gabarit des maisons locales. Intérieurement, l'extension est venue apporter de la volumétrie et de l'espace dans la nouvelle partie salon. Une pièce « cabane rouge » avec sa mezzanine se cale sur le faitage, distribue l'espace et la lumière et apporte une richesse spatiale à l'ensemble.



Textes, données et documents fournis par le Maître d'Oeuvre

PRIX 2012
DES MAISONS DU MORBIHAN

**FAITES NOUS
 DÉCOUVRIR VOS
 RÉALISATIONS**

ORGANISÉ PAR LE
CAUE
 Conseil d'Architecture
 d'Urbanisme & de l'Environnement
 du Morbihan