

Achèvement des travaux : 2004
 Maître d'ouvrage : confidentialité
 Maître d'œuvre : ATELIER ARCAU
 VANNES
 Surface du terrain :
 Surface de la maison : 261 m²

Textes, données et documents fournis par le Maître d'Oeuvre

52 - DEDANS / DEHORS

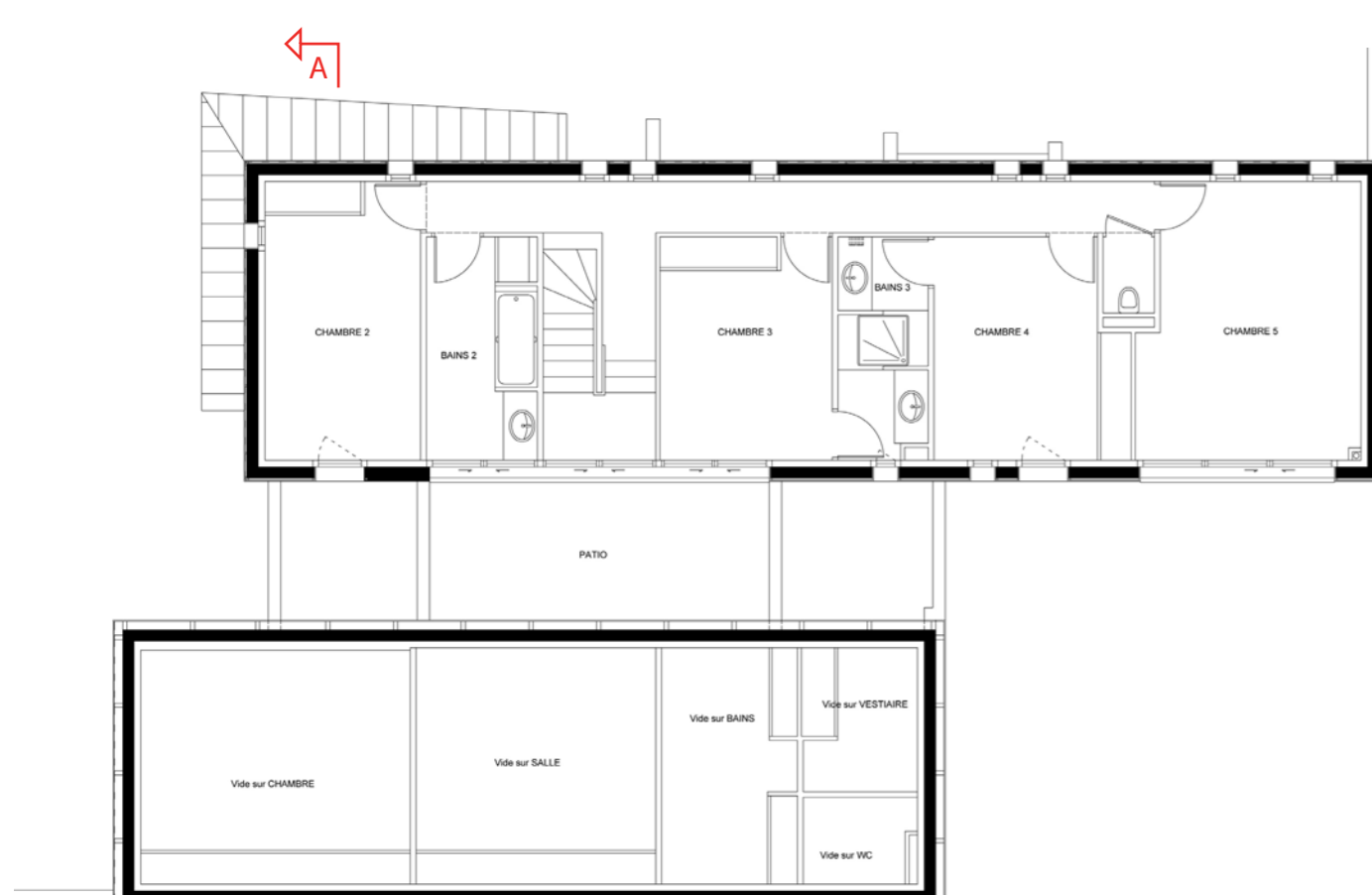
La propriété se situe en limite Nord Ouest d'un lotissement à Vannes ; bordée au Nord par un talus boisé en contrebas d'un chemin piétonnier, la limite Ouest donne sur l'extrémité d'une allée.

La conception du projet absorbe les contraintes difficiles, d'accès, de mitoyenneté et d'exposition.

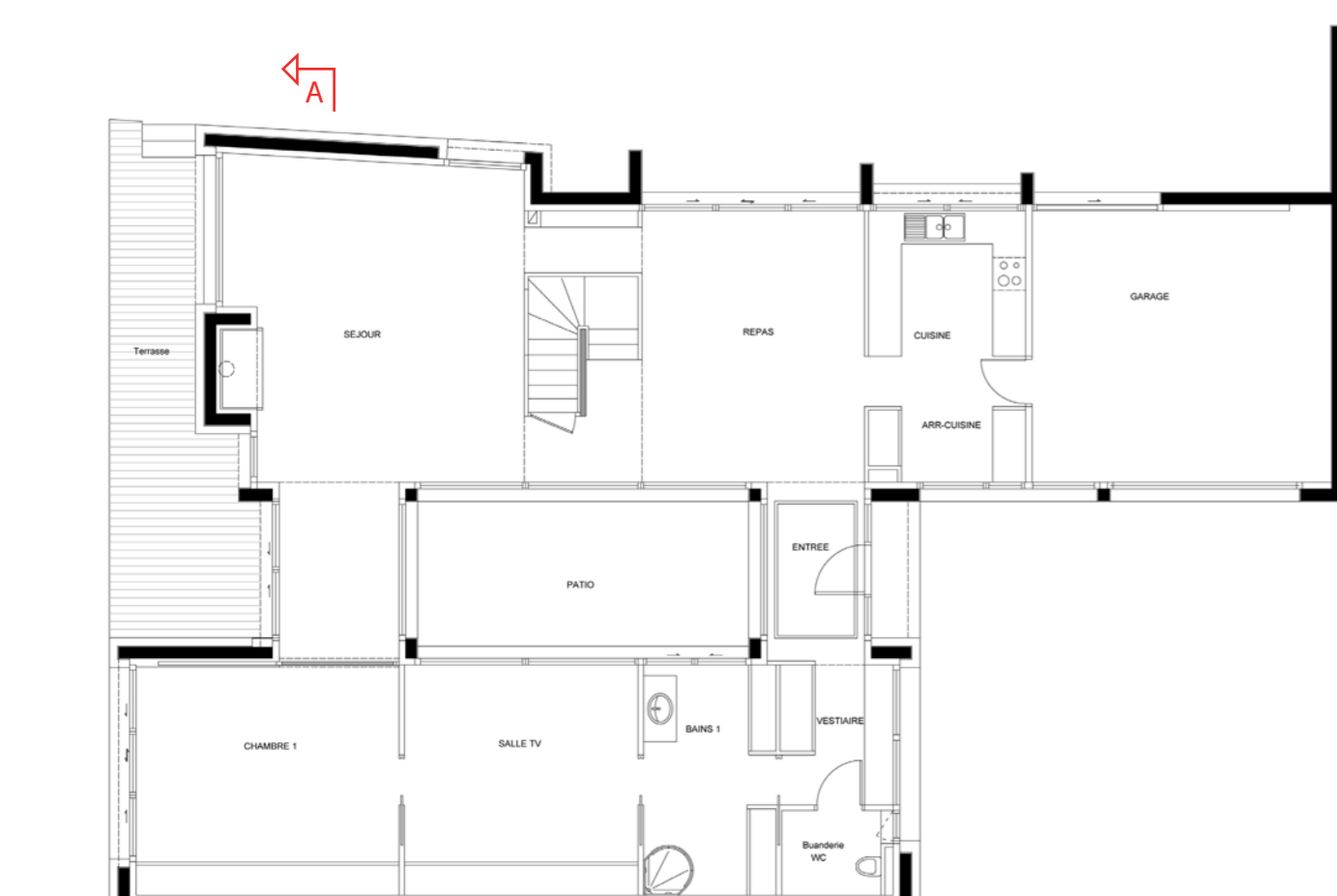
La maison, qui s'appuie délibérément sur la construction mitoyenne se prive de l'exposition sud pour garantir l'intimité familiale.

Sa composition est bâtie à partir de deux volumes principaux couverts d'une toiture « anthrazinc », à faible pente ; des petits volumes en terrasse lient les deux bâtiments et composent un patio central, conçu pour amener en rez-de-chaussée la lumière du Sud.

En façade Ouest, d'importantes ouvertures captent la lumière du couchant. Sur cette façade, le socle de la construction est constitué d'un parement pierre sèches qui anime la façade exposée sur l'allée; tandis que la vêtiture de zinc sombre compose les volumes sobres de la construction, qui s'insère ainsi en toute discrétion dans l'environnement éclectique et par trop démonstratif d'un lotissement « libre de constructeur ... »



ETAGE



RDC



COUPE AA

