

Achèvement des travaux : juin 2011
 Maître d'ouvrage : confidentialité
 Maître d'œuvre : GAO ARCHITECTES
 NANTES
 Surface du terrain : 233 m²
 Surface de la maison : 120 m² habitable

Textes, données et documents fournis par le Maître d'Ouvreur

63 - ENTRE DEUX LUMIÈRES, MAISON «O»

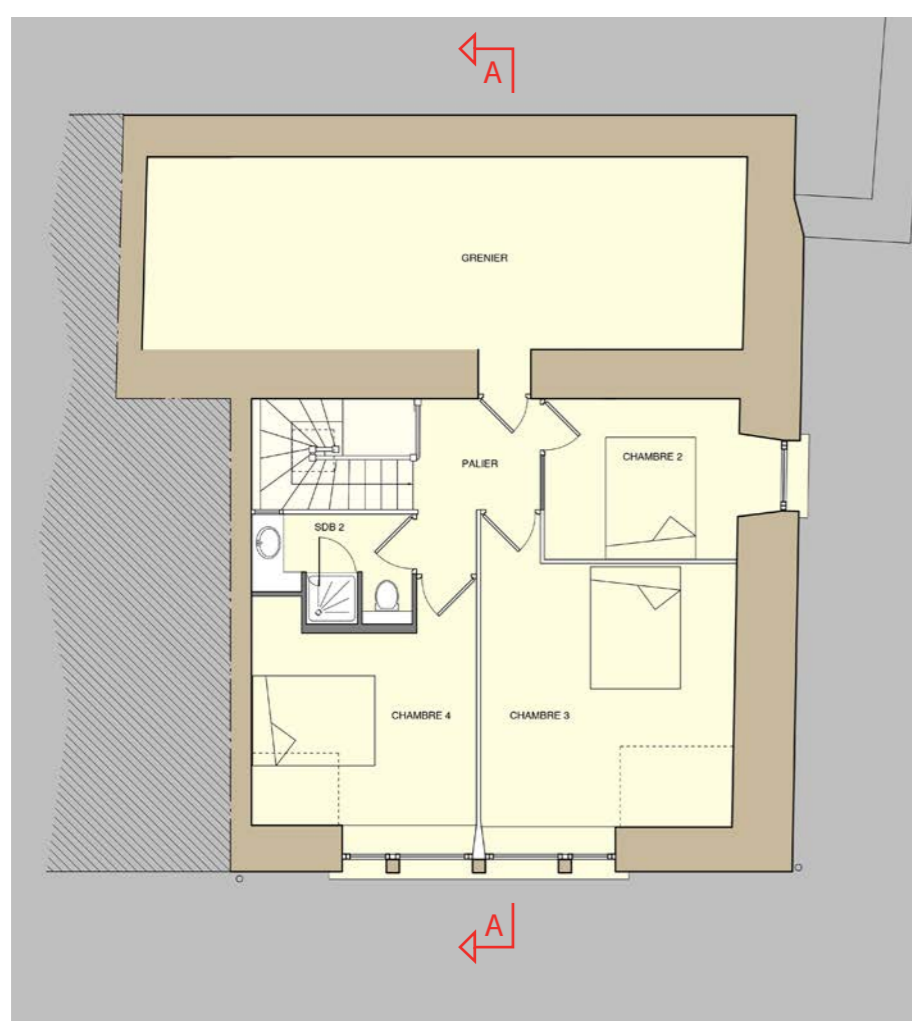
Situé sur la presqu'île de Rhuys, entre l'océan Atlantique et le golfe du Morbihan, le site de Beninze sur la commune d'Arzon, impressionne dès que l'on s'en approche. Il nous parle, il nous raconte des histoires par la présence de ses maisons et murs en pierres.

La maison est issue d'une division en trois lots d'une propriété datant du XVIII^{ème} siècle. Le lot A : le garage, le lot B : la maison et le lot C : le jardin. Le projet est la réhabilitation du lot B. L'un des challenges de cette transformation est non seulement de traiter les vis à vis, mais aussi de redonner vie à la maison et de faire place à la lumière naturelle.

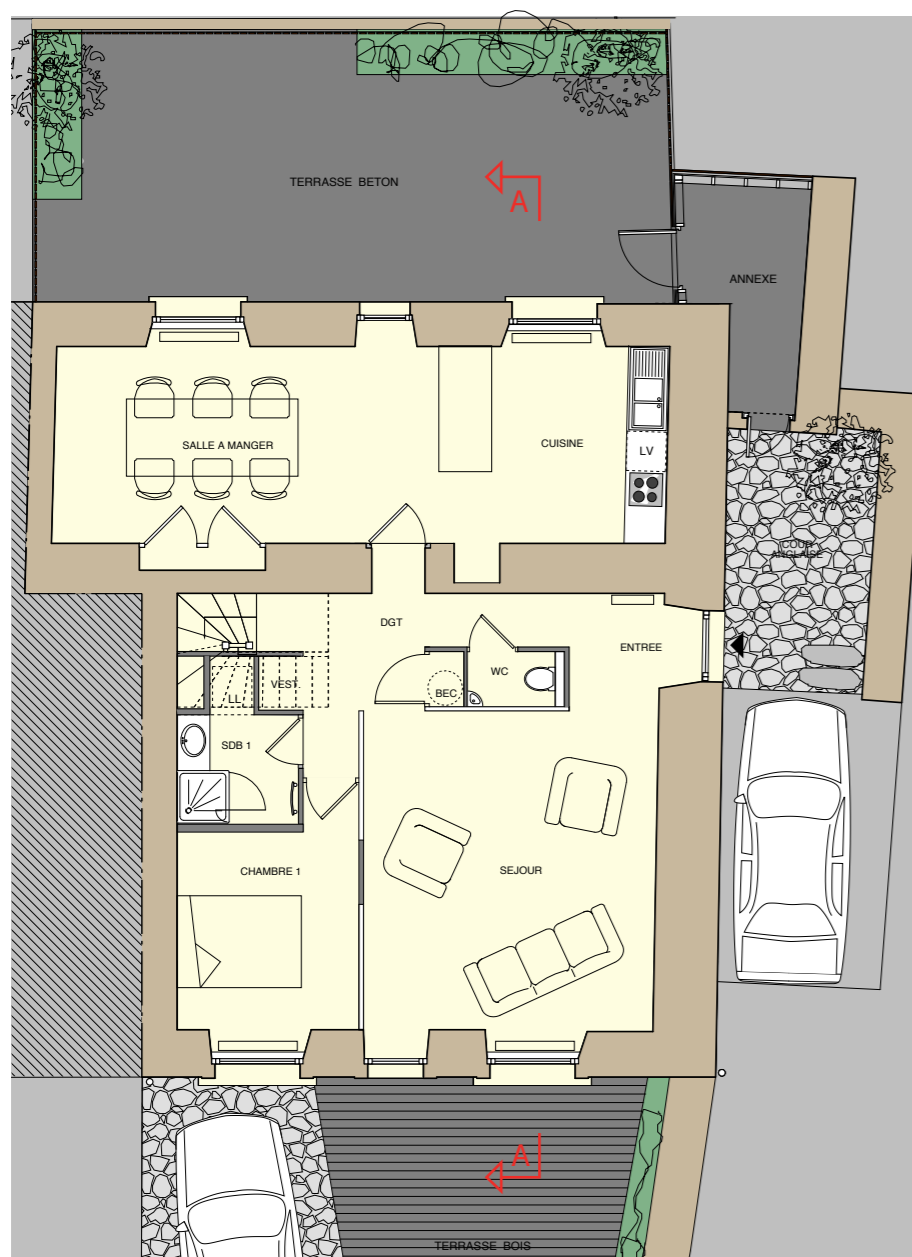
Le plan d'organisation de la maison d'origine, très fragmenté, comme le voulait l'usage, est entièrement revu. Les cloisons et murs sont abattus pour créer des déplacements fluides et des espaces ouverts tournés vers la lumière naturelle. L'accès de la maison change, il se fait par le pignon sud. Un «bloc vert» vient structuré l'espace entre l'entrée et les espaces de vie : d'un côté, le séjour, orienté à l'ouest, profitant ainsi du soleil de l'après-midi, et de l'autre, la cuisine / salle à manger orientée à l'est, vers le soleil du matin.

L'escalier en bois est conservé en état. Désormais repeint en blanc, il a juste été décloisonné. Un châssis de toit vient l'éclairer naturellement. Non seulement, l'escalier bénéficie de cet apport lumineux, mais aussi les salles de bains, grâce à la création de châssis fixes vitrés.

A l'étage, où l'on trouve les espaces de nuit, le parquet en bois existant est repeint en blanc en continuité avec l'escalier. Le blanc a également été choisi pour les cloisons, quelques notes de couleurs sont créées afin de rendre l'espace intérieur lumineux et contemporain.



ETAGE



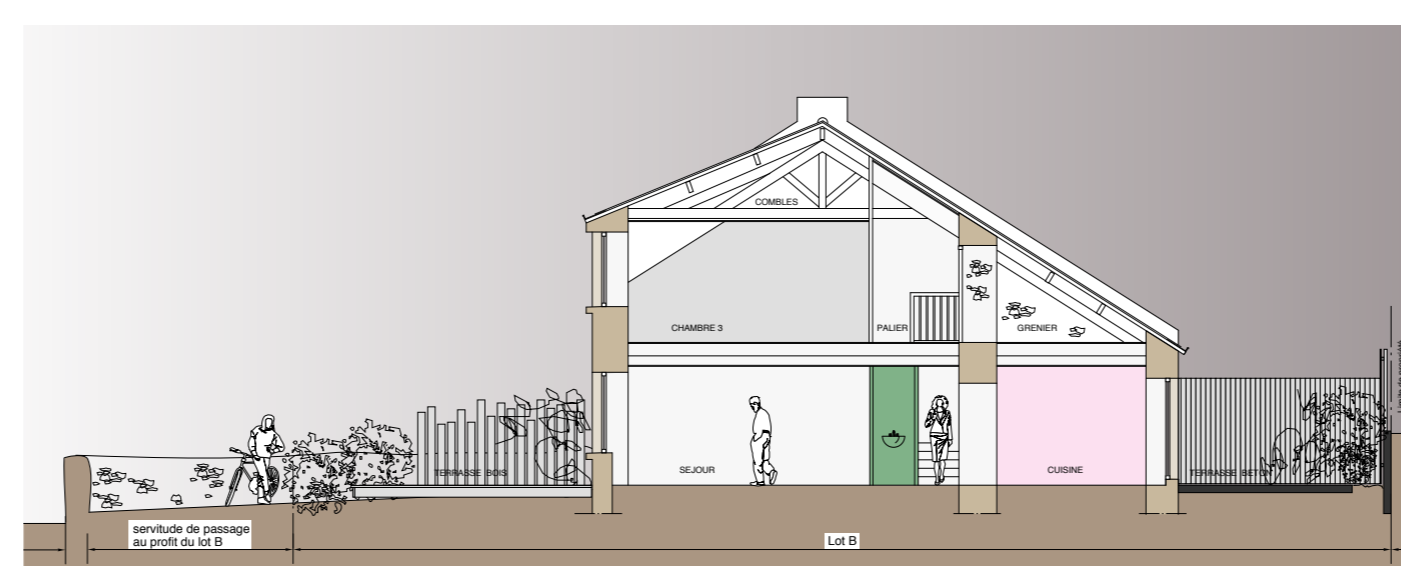
RDC

Par ailleurs, dans le prolongement de la maison, afin de créer une continuité intérieur/extérieur, deux terrasses sont aménagées :

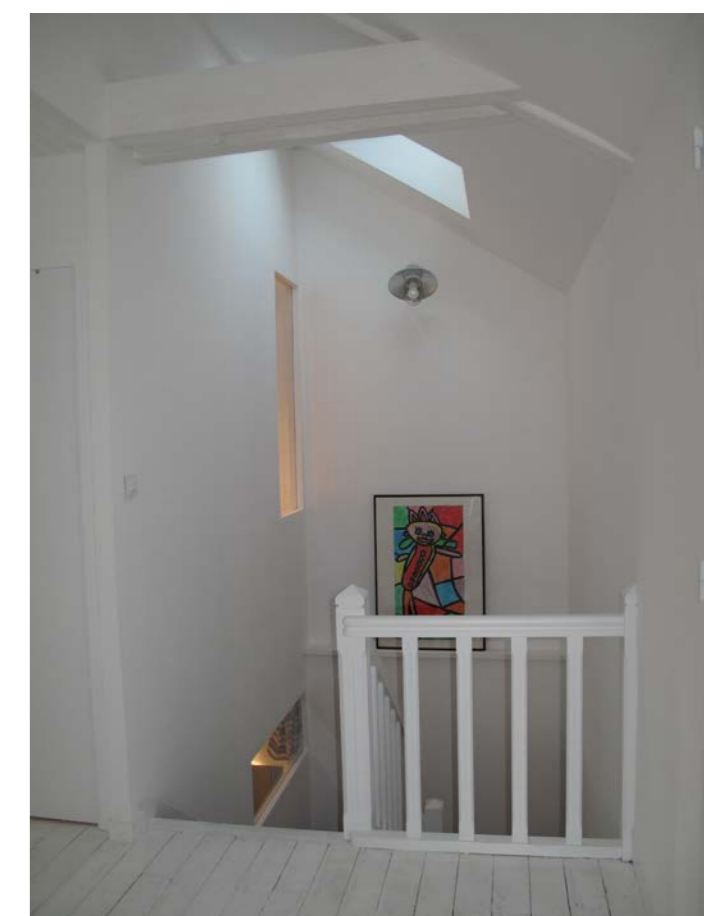
- côté espace cuisine / salle à manger, une terrasse en béton brut poncé, bordée par une clôture de lames de bois agricole et doublée de plantations forme un patio à l'abri des regards.
- côté séjour, une terrasse avec des lames en bois en «Cumaru» grisant avec le temps est bordée par des bambous, véritable rideau végétal en limite de propriété.

Enfin, la façade de la maison sur la rue retrouve son parement de pierres d'origine pour une meilleure intégration dans le village. Des matériaux naturels comme la chaux sont utilisés afin de rendre son authenticité à la maison. Pour répondre à la volonté de luminosité du Maître d'Ouvrage et aux nouvelles exigences thermiques, l'ensemble des menuiseries en bois est remplacé par des menuiseries en aluminium à ouvrant caché de couleur gris foncé avec un vantail. Ces nouvelles menuiseries donnent à la façade une signature contemporaine et épurée, elles apportent également à la maison un confort thermique et sonore. Sur le pignon, la fenêtre existante est transformée en porte d'entrée. L'entourage de la porte créée est réalisé en granit faisant écho à la pierre de la façade sur rue. Une des volontés du client est d'avoir une maison contemporaine tout en respectant le caractère exceptionnel du site.

Pour conclure, une phrase du Maître d'Ouvrage qui résume bien l'idée de «Entre deux lumières» :
 «Au fil des heures de la journée, la vie dans la maison suit la lente valse du soleil».



COUPE AA



LOTS	MONTANT TTC
LOT GROS OEUVRE	6791,28
LOT COUVERTURE	1693,69
LOT MENUISERIES EXT / INT	12 304,68
LOT CLOISONS SECHES / ISOLATION	8 483,50
LOT PLOMBERIE	5 978,16
LOT ELECTRICITE / CHAUFFAGE /VMC	15 725,23
LOT REVETEMENT SOLS / FAIENCES	5 734,99
LOT PONCAGE PARQUET / TRAITEMENT CHARPENTE	4251,48
AMENAGEMENTS EXTERIEURS	16528,46
TOTAL TRAVAUX TTC	77 491,47
HONORAIRES ARCHITECTE 13 %	10 073,89
TOTAL OPERATION	87 565,36
HORS LOTS PEINTURE ET CUISINE	