

Achèvement des travaux : octobre 2012
 Maître d'ouvrage : confidentiel
 Maître d'œuvre : a.typique - Patrice BIDEAU
 architecte D.P.L.G. AURAY
 Surface du terrain : 1 439 m²
 Surface utile de la maison : 211 m²

Textes, données et documents fournis par le Maître d'Oeuvre



MAISON BELANO

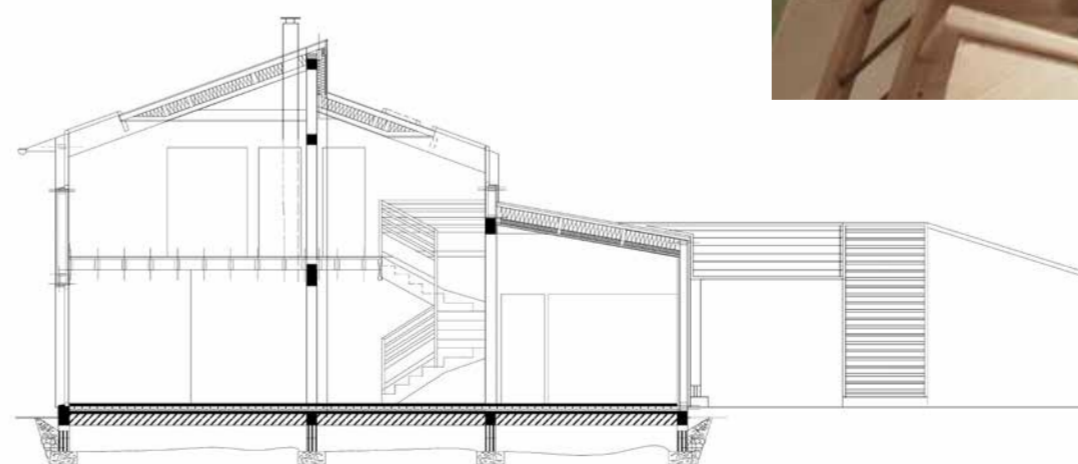
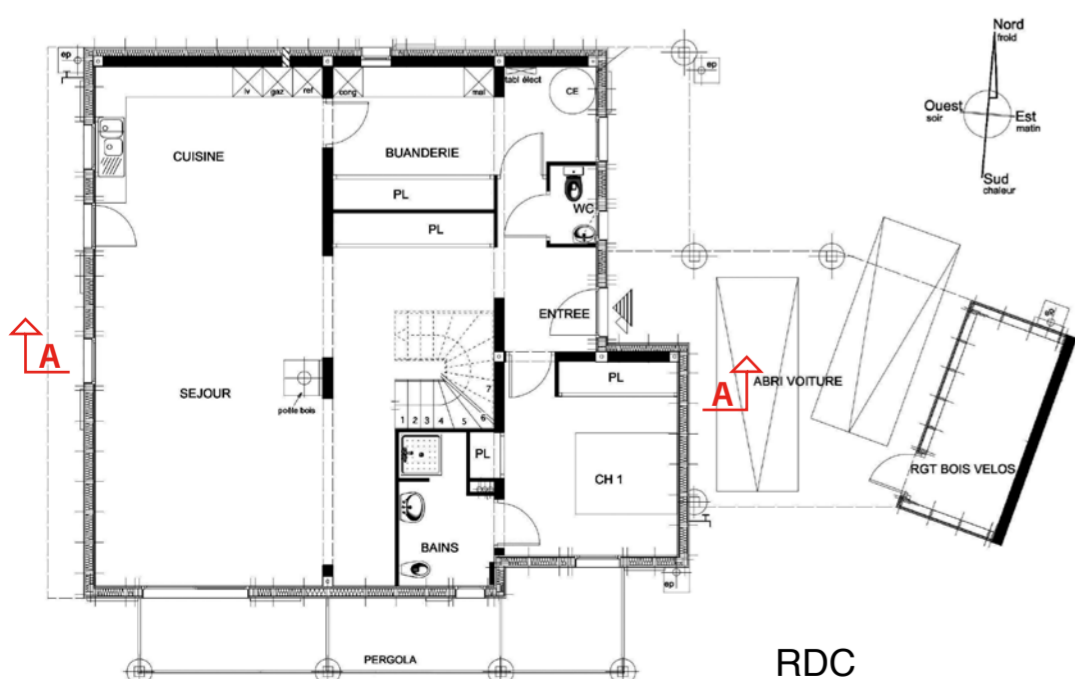
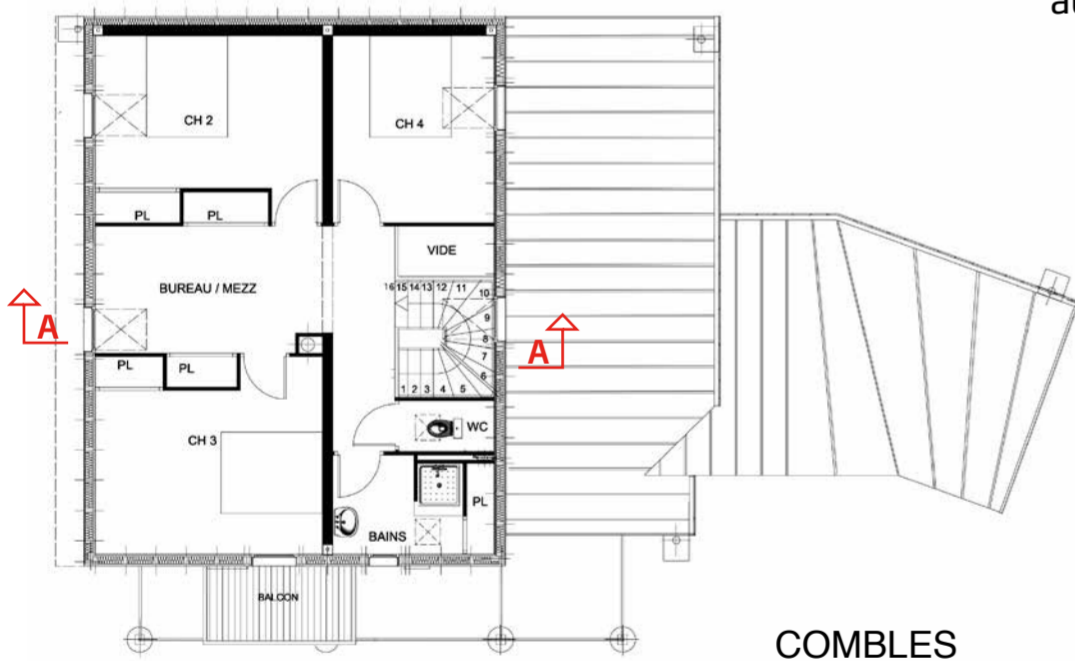
L'état existant ne permettant pas une rénovation, une démolition et une construction neuve ont été le point de départ du projet. Le terrain est situé dans un quartier protégé d'Auray sur les hauteurs du port de Saint Goustan. Les propriétaires souhaitent adapter à leur programme les principes d'une maison Feng Shui, passive et écologique. Le projet s'est donc orienté vers une maison en ossature mixte béton et bois : au Nord, un mur béton isolé en laine de roche de 120 mm, bardage en Douglas, et plâtre traditionnel à l'intérieur. Le mur de refend en béton permet d'accroître l'inertie. L'ossature bois en montants de 145/45 est isolée en ouate de cellulose et recouvert d'un frein vapeur. La toiture est en zinc à joints debouts à faible pente isolée en laine de roche de 300 mm avec frein vapeur et placo. Ces éléments passifs dans la construction participent au confort d'hiver en stockant la chaleur, et d'été en conservant la fraîcheur, accentuée par la pergola et son balcon, et par les volets coulissants à claire voie.



La façade principale, plein Sud, fait face à un bassin naturel traité par phytoépuration. Le jardin, étudié par un paysagiste, donne des perspectives au terrain tout en longueur et en forte pente.



Le maître d'ouvrage a souhaité abandonner la PAC prévue initialement au profit d'un poêle et de convecteurs à fluide caloporteur, considérant que la maison bien isolée profite au maximum des apports solaires.



COUPE AA