

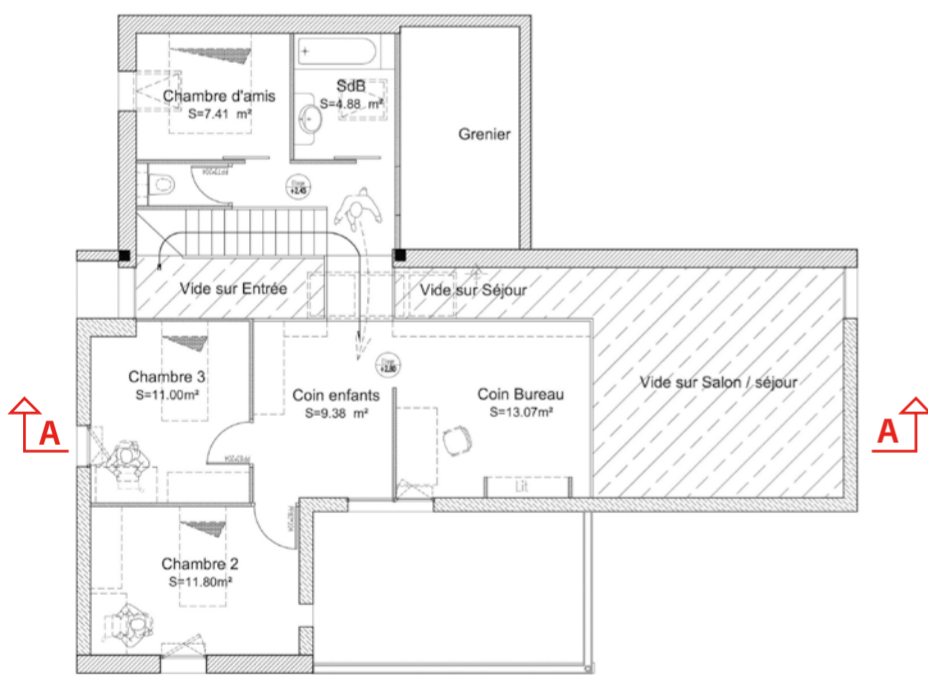
Achèvement des travaux : décembre 2012
 Maître d'ouvrage : JEHANNO - LE GALLE
 Maître d'œuvre : Mickael TANGUY
 Architecte DPLG - Goven
 Surface du terrain : 600 m²
 Surface utile de la maison : 148,40 m²

Textes, données et documents fournis par le Maître d'Oeuvre

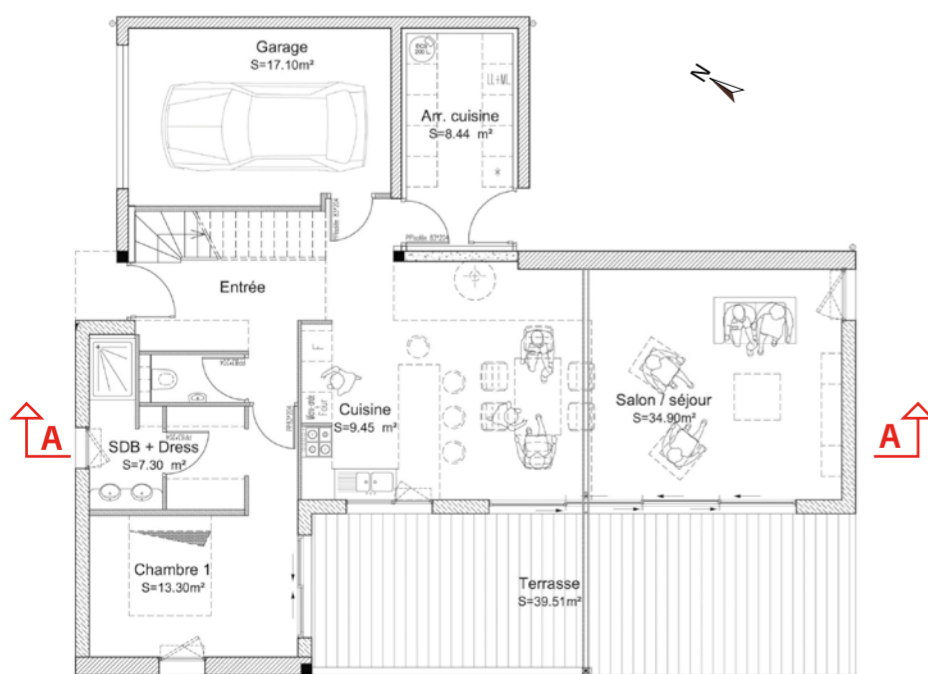


INFLEXION DE PIGNON

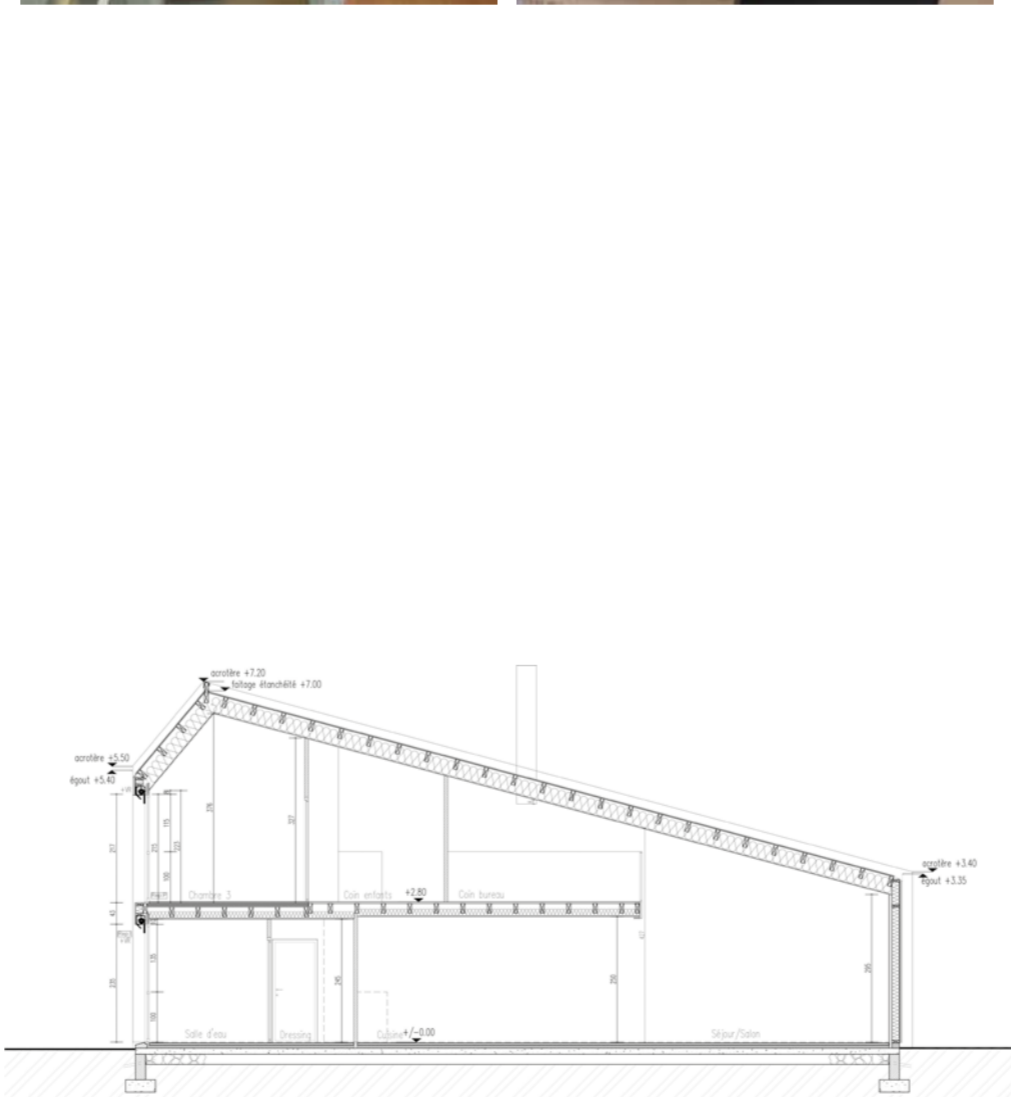
Le projet s'implante en creux d'un ancien lotissement composé d'un côté de maisons des années 50 à pignons ardoisés et de l'autre de maisons plus récentes, faussement traditionnelles et de couleur jaune. Le terrain orienté Est-Ouest, large et plat n'avait jamais été construit. Par crainte du voisinage habitué à cet espace vert, l'idée irréprochable de reprendre la typologie des maisons de pays d'« après-guerre » s'est rapidement imposée, même si une volumétrie plus « cubique » était règlementairement possible. Nous avons juste infléchi les murs de refends maçonnés clairs pour qu'ils s'ouvrent en creux au Sud. Sur rue, le pli de couverture en zinc s'est un peu patiné avec le temps. Il se décline en pente douce revêtue de membrane foncée côté jardin. Les façades, moins porteuses, sont en véritables murs ossature bois et bardées de Red Cedar, qui a rapidement pris une teinte naturelle gris argent. Le plan et la coupe s'organisent autour d'un espace tampon (Jour/Nuit et Annexes/ Espaces de vie). Des connexions légères en verre (verrière, passerelles et garde-corps) renforcent la prise de lumière transversale Est-Ouest. Les stores extérieurs, à lames métalliques orientables, filtrent l'apport calorifique et regard et constituent le seul luxe de cette maison au vocabulaire traditionnel, légèrement infléchi.



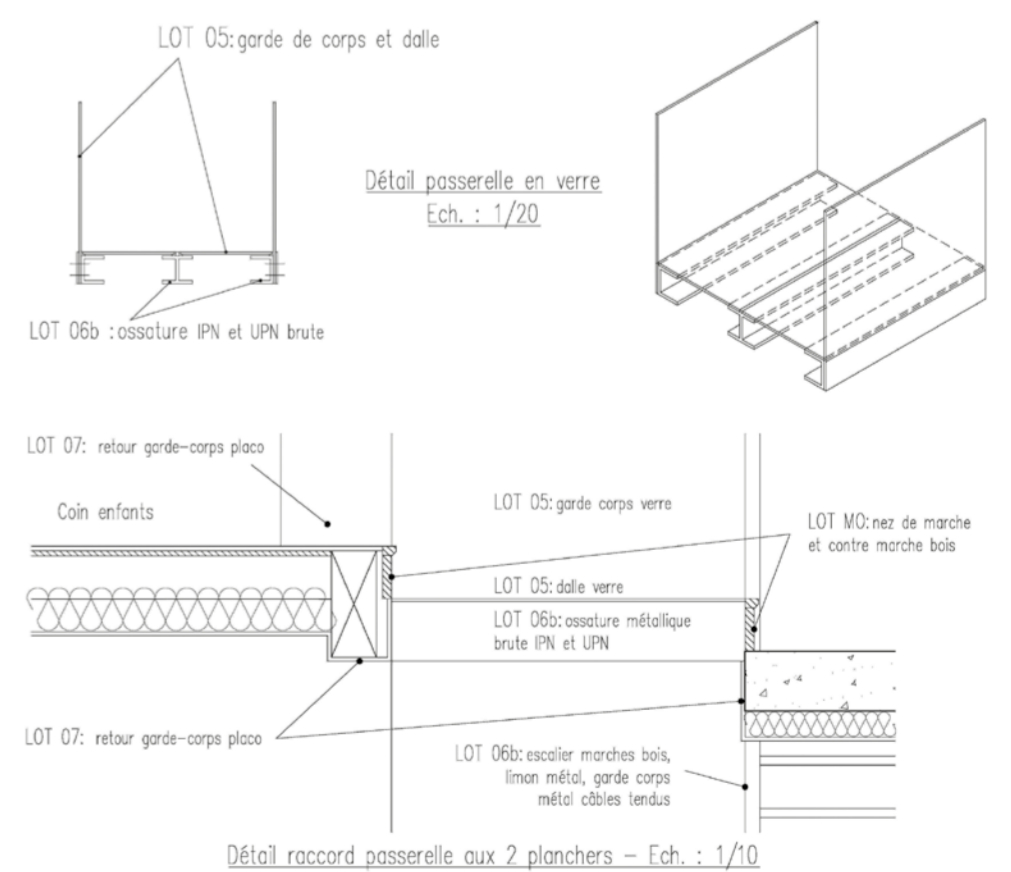
ETAGE



RDC



COUPE AA



DETAILS